

# Rilascio alla vendita e alla fornitura del nuovo Connection Module IOT

16.12.2024

ID: 109976947

Con effetto immediato il sensore di nuova generazione **Connection Module IOT**, il relativo nuovo firmware e la nuova app di messa in servizio, **Connection Module IOT Config** (Android e iOS) vengono rilasciati alla vendita e alla consegna.

Il **Connection Module IOT** è un sensore per il monitoraggio dello stato dei componenti della trasmissione con varie funzionalità innovative. In sostanza, queste nuove caratteristiche possono essere descritte come prestazioni più elevate con un consumo energetico inferiore e una migliore sicurezza dei dati.

- Il nuovo, e più potente microcontrollore con un consumo energetico inferiore, un buffer dati interno più grande, una maggiore potenza di calcolo e funzionalità di sicurezza integrate consentono di ottenere prestazioni complessive più elevate del Connection Module.
- Oltre alle connessioni Wi-Fi nella banda di frequenza a 2,4 GHz, il Connection Module IOT supporta ora anche connessioni nella banda di frequenza a 5 GHz (dual band) con lo standard Wi-Fi 802.11 a/b/g/n per la trasmissione dei dati. Il nuovo modulo BLE supporta Bluetooth® v5.2.
- Ulteriori innovazioni che sono state aggiunte al Connection Module IOT riguardano le tecnologie dei sensori implementati. Oltre a un nuovo sensore di vibrazione MEMS a 3 assi, viene utilizzato anche un sensore acustico per la misurazione di alte frequenze nella gamma degli ultrasuoni.
- Il Connection Module IOT offre ora due opzioni di alimentazione. L'utente può decidere tra un'alimentazione esterna da 24 V CC, che consente un funzionamento senza manutenzione con le massime prestazioni del dispositivo, o un funzionamento con batterie al litio da 3,6 V AA con una durata della batteria fino a 4 anni sulla base delle impostazioni standard. È anche possibile un'alimentazione doppia, in cui le batterie forniscono un buffer di dati in caso di interruzione dell'alimentazione a 24 V.
- Il nuovo Connection Module IOT offre inoltre un grado di protezione più elevato, IP66, che può portare a un ampliamento delle applicazioni e dei casi d'uso.

## Novità nel prossimo futuro:

- È in preparazione la certificazione EX-zona 2/22
- Per migliorare ulteriormente la funzionalità e la sicurezza della trasmissione dei dati, il Connection Module IOT sarà integrato, nel prossimo futuro, con funzionalità aggiuntive quali un'interfaccia di comunicazione MQTT, controllo degli accessi tramite WPA3 Enterprise con lo standard IEEE 802.1X e funzionalità di server proxy.

# Rilascio alla vendita e alla fornitura del nuovo Connection Module IOT

16.12.2024

## Benefici

- Modulo di connettività e sensore universale plug & play per il monitoraggio delle condizioni di vari componenti della trasmissione (motori, riduttori, pompe, ecc.) utilizzando più sensori integrati per acquisire dati rilevanti.
- Comunicazione diretta, tramite Internet basato su Wi-Fi, a Drivetrain Analyzer Cloud in Industrial IOT Cloud.
- Non è richiesto alcun gateway proprietario.

## Slide

[PDF CM IOT Innovation\\_EN.pdf \(33,1 KB\)](#)

## Architettura di sistema - Drivetrain Analyzer Cloud con Connection Module IOT

### Detailed system architecture

#### Drivetrain Analyzer Cloud with Connection Module IOT as sensor module

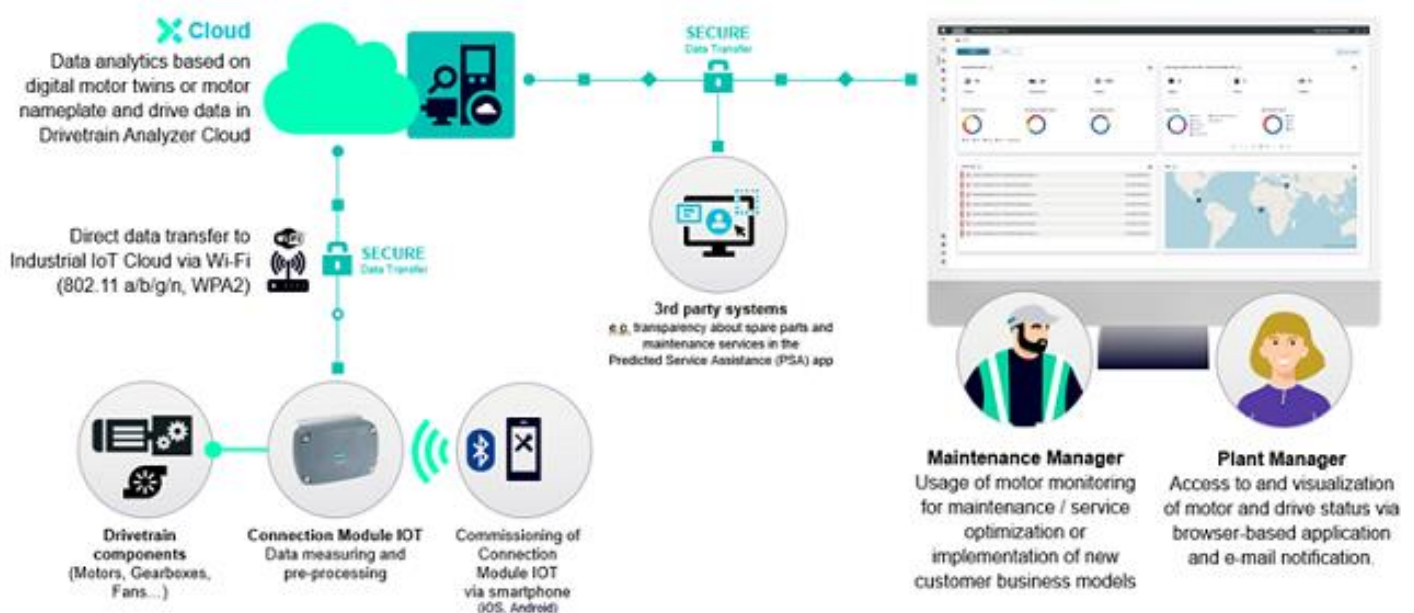


Figura 1: Flusso di dati dalla misurazione a livello di campo, alla ricezione di notifiche di avviso di stato tramite e-mail

# Rilascio alla vendita e alla fornitura del nuovo Connection Module IOT

16.12.2024

## Connection Module IOT descrizione prodotto

- Ordine Standard 9SA2054-0AA02-0AB0 (bundle)
- Parti di ricambio 9SA2054-0AA00-0AB0, 9SA2054-0AA01-0BB0 (parti singole)



Figura 2: Connection Module IOT – vista frontale

- Procedura di ordinazione standard attraverso i numeri articolo.
- Per impostazione predefinita, un ordine deve essere effettuato utilizzando il numero di articolo del bundle 9SA2054-0AA02-0AB0, che attiva la consegna dei pacchetti di prodotti con i numeri di articolo 9SA2054-0AA00-0AB0 e 9SA2054-0AA01-0BB0.
- Nel caso in cui siano necessari pezzi di ricambio, i numeri di articolo 9SA2054-0AA00-0AB0 e 9SA2054-0AA01-0BB0 possono essere ordinati anche singolarmente.
- Processo di acquisto separato per software e hardware.
- Le quattro batterie al litio devono essere acquistate separatamente (non sono comprese nella fornitura).
- L'adesivo bicomponente, per il fissaggio, deve essere acquistato separatamente (non è compreso nella fornitura).
- Adesivi qualificati: LOCTITE® HY 4090™ (Henkel), Fast Metal Minute Adhesive (Weicon), Scotch-Weld DP 8407 NS (3M).
- Il Connection Module IOT è rilasciato per motori a bassa tensione asincroni trifase (ASM) e sincroni (SynRM, PM) in funzionamento in linea (DOL) e/o funzionamento con convertitore (VSD) in taglie IEC da 80 a 450 e taglie NEMA da 48 a 680.
- I pacchetti del Connection Module IOT contengono l'unità sensore IOT del Connection Module e la staffa di montaggio in metallo in confezioni separate.

# Rilascio alla vendita e alla fornitura del nuovo Connection Module IOT

16.12.2024

## Connection Module IOT (pacchetti singoli)



Articolo: 9SA2054-0AA00-0AB0

Articolo: 9SA2054-0AA01-0BB0

### Connection Module IOT (unità sensore)

- Imballaggi in cartone
- Dispositivo con tappo cieco montato
- Viti (pre-assemblate nel coperchio)
- Opuscolo con istruzioni generali di sicurezza
- CD del prodotto con test di licenza
- Il codice QR all'interno della confezione contiene il collegamento al sito Web <https://siemens.com/cm-iot>

### Connection Module EXT - IOT Mounting kit

- Imballaggi in cartone
- Inserto in cartone (fissaggio pressacavo e staffa di montaggio)
- Staffa di montaggio (acciaio inossidabile) per applicazione standard
- Pressacavo in plastica M12

## Informazioni specifiche del prodotto tramite collegamento ID

Il codice QR del Connection Module IOT contiene il collegamento ID. Il collegamento ID è un identificatore univoco globale secondo IEC 61406-1. È possibile utilizzare il collegamento ID per accedere ai dati del prodotto, ai manuali, alle dichiarazioni di conformità, ai certificati e ad altre informazioni sul prodotto.

## Doppia alimentazione

# Rilascio alla vendita e alla fornitura del nuovo Connection Module IOT

16.12.2024

Batterie al litio 4 celle 3,6 V formato AA



Alimentazione elettrica permanente a 24 V CC



## Panoramica delle attuali approvazioni e rilasci nazionali

Europe				
Austria	Belgium	Bulgaria	Croatia	Cyprus
Czech Republic	Denmark	Estonia	Finland	France
Germany	Greece	Hungary	Iceland	Ireland
Italy	Latvia	Liechtenstein	Lithuania	Luxembourg
Malta	Netherlands	Norway	Poland	Portugal
Romania	Slovakia	Slovenia	Spain	Sweden
Switzerland	Turkey	UK		
America				
Canada	USA			

Una panoramica completa, che include informazioni generali, documentazione tecnica, informazioni sul software e tutorial video, è disponibile all'indirizzo [Connection Module](#)

## Connection Module IOT firmware v2.0.0

Il firmware v2.0.0 del Connection Module IOT è fornito assieme al modulo sensore Connection Module IOT versione FS01.

**Caratteristiche** (vedere anche il riepilogo all'inizio della nota del prodotto):



# Rilascio alla vendita e alla fornitura del nuovo Connection Module IOT

16.12.2024

- Misurazione di vibrazioni, temperatura e campo magnetico
- Trasmissione dei dati nell'applicazione cloud Drivetrain Analyzer Cloud
- Intervalli di misura e trasmissione regolabili
- Supporto per l'aggiornamento remoto del firmware
- Funzioni avanzate di risparmio energetico per una durata della batteria fino a 10 anni (4 anni con impostazioni predefinite)

## Connection Module IOT Config App v3.0.0 (Android) e v3.0.0 (iOS)

Insieme alla generazione di moduli sensore Connection Module IOT, viene rilasciata una nuova versione della precedente app di messa in servizio "SIDRIVE IQ Config" che ora è stata rinominata in "Connection Module IOT Config".

La versione v3.0.0 dell'app Connection Module IOT Config per i sistemi operativi Android e iOS include il supporto del nuovo Connection Module IOT, consente la messa in servizio del sensore su motori sincroni e contiene ulteriori miglioramenti della stabilità e correzioni di bug.

Connection Module IOT Config v3.0.0 supporta tutte le funzionalità che erano già supportate dalla versione v2.8.1 di SIDRIVE IQ Config.

**Android**

**iOS**



[Android](#)

[Apple iOS](#)

Google Play e il logo di Google Play sono marchi registrati di Google LLC.